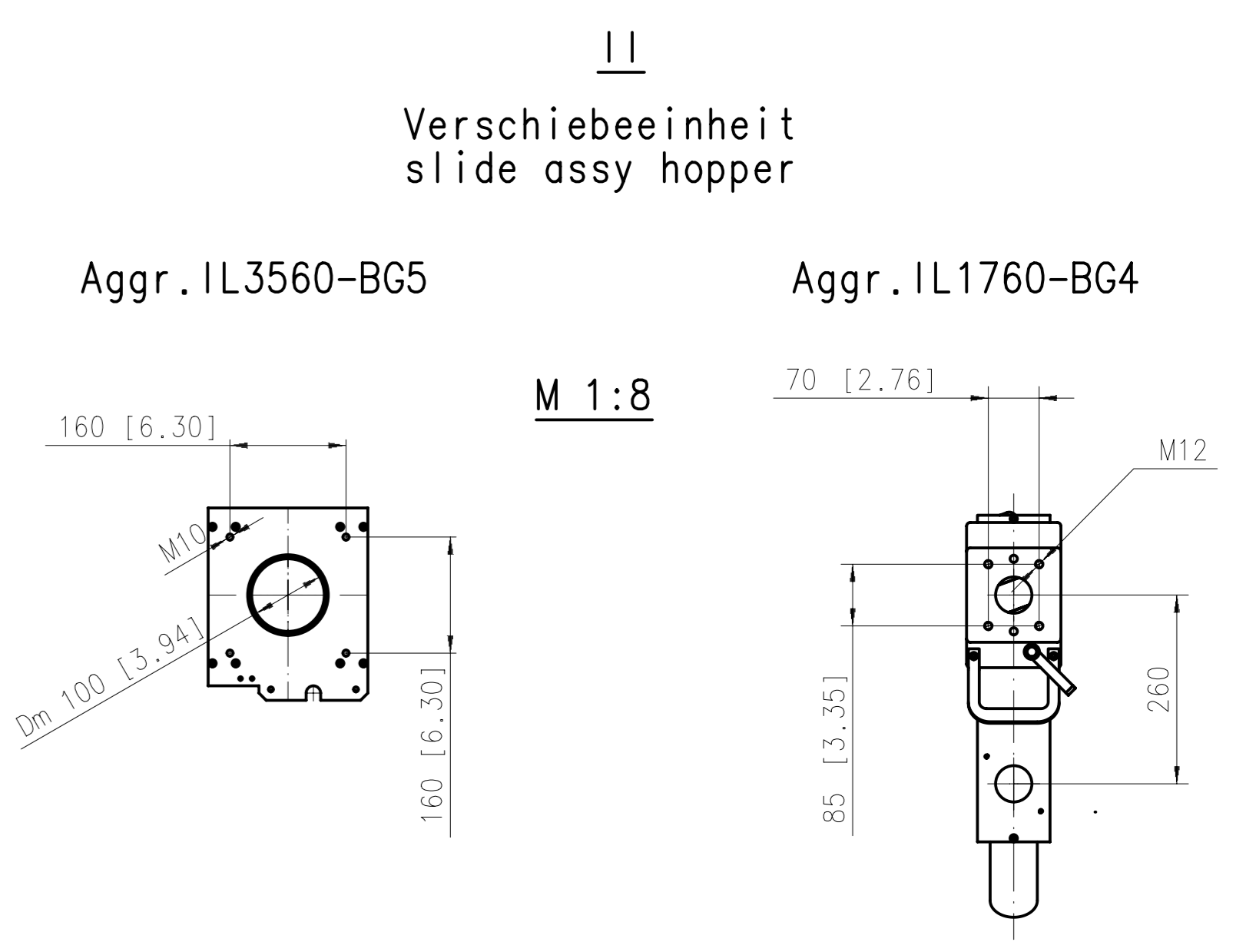
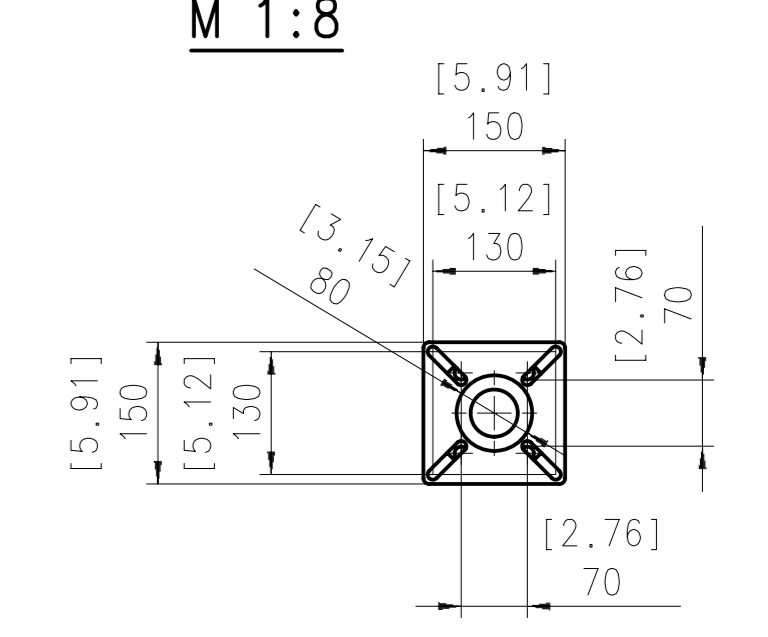


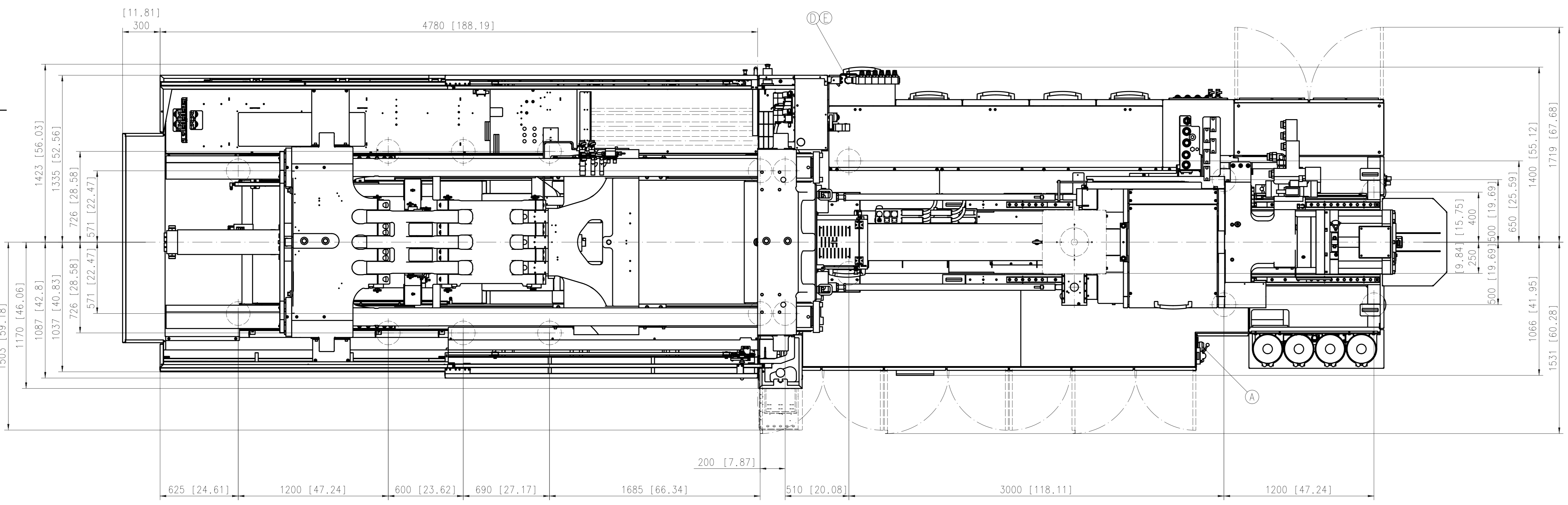
Mindestsicherheitsabstand
hinterste Stellung Spritzaggregat
bis zur nächstliegenden
gefährdenden Störkontur
Minimum safety distance:
Most rear position injection unit
up to the nearest lying
endangering disturbance contour



Option:
Aggr. IL1760-BG4
Universalflansch
universal adapter
M 1:8

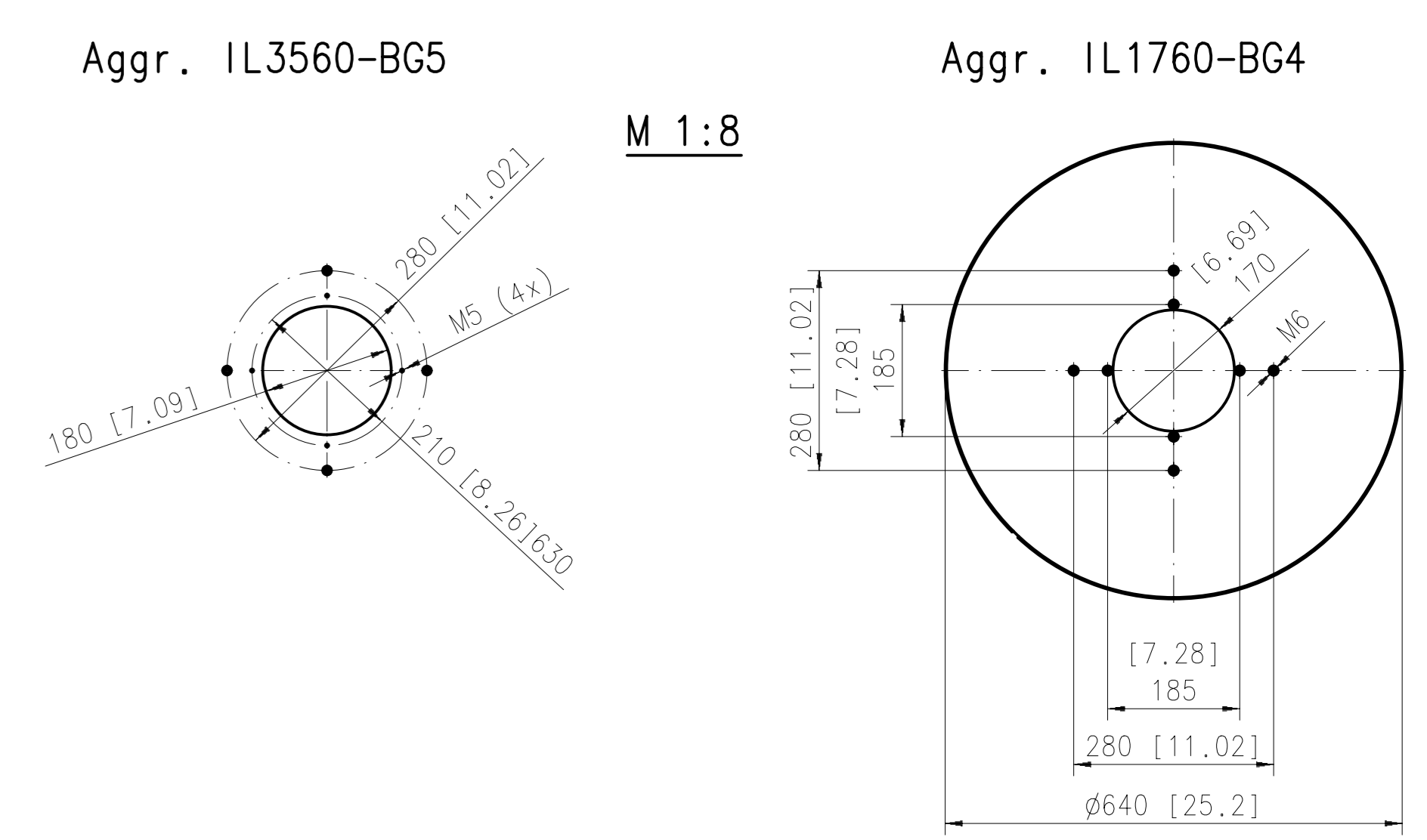


Maschine wird auf Fundament entsprechender Qualität aufgestellt (Baufachmann)
Installation of machine on a foundation of appropriate quality (building expert)



Option Trenntrafo bei:
Option isolation transformer:
-Fehlerstromschutzschalter
Residual device
-IT-Netz
IT-network
-Netzspannung 3x220V/50-60Hz
Power supply 3x220V/50-60Hz
-Netzspannung 3x575V/50-60Hz
Power supply 3x575V/50-60Hz

Option:
Massetrichter und Deckel mit Bohrbild für Fördergerät
hopper and cover with drilling template for conveyor equipment



Gewicht - ohne Öl machine weight without oil		TYPE	Spritzereinheit-Baugröße injection unit size	Schnecken Ø Screw diameter	L1	L2	Antrieb drive	A	OPTIONEN options L1+ ...
Schließseite clamping unit	Spritzseite injection unit								
26000 kg 28.66 UStons	7500 kg 8.27 UStons	Speed 500/60	IL1760-BG4	60 L/D 24	3882 [152.83]	5070 [199.61]	ele.		+139 [5.47]
		Speed 550 US/60							
		Speed 500/70							
26000 kg 28.66 UStons	11000 kg 12.12 UStons	Speed 500/80	IL3560-BG5	80 L/D 25	5590 [220.08]	5512 [217.01]	ele.	500 [19.68]	+105 [4.13]
		Speed 550 US/80							
		Speed 500/90							
		Speed 550 US/90	IL3560-BG5	90 L/D 25	5857 [230.59]	5512 [217.01]	ele.	500 [19.68]	+105 [4.13]

- A Elektroanschluss
main connexion
- B 2x Kuehlwasser - Zulauf/Schlauchstueck 1"
2x cooling water-inlet/hosepipe
- C 2x Kuehlwasser - Ablauf/Schlauchstueck 1"
2x cooling water outlet/hosepipe
- D Werkzeugkuehlung Zulauf/Schlauchstueck 3/4"
mouldcooling water-inlet/hosepipe
- E Werkzeugkuehlung Ablauf/Schlauchstueck 3/4"
mouldcooling water-outlet/hosepipe
- F Transportvorrichtung
transport-device

Oeleinfaellmenge 950l
oil filling of hydraulic system 950l

WIDE PLATEN

NOTICE - DIMENSIONS SHOWN IN PARENTHESIS REPRESENT
METRIC VALUES CONVERTED INTO DECIMAL INCHES
HINWEIS - IN KLAMMER GESETZTE WERTE REPRÄSENTIEREN
DIE IN DEZIMALE INCH UMGERECHNETEN MASZANGABEN

DESCRIPTION/BEZUGUNG MAIN DIMENSION FUNDAMENTPLAN		SCALE/MASSSTAB 1:16	
DRAWING NO./ZEICHNUNG 6739-914-23-00-010	REV. NO./ÄNDERUNG 00	SHEET NO./BLATT NR. 1/1	DATE/TERMIN 2011-04-05
APPL. STD./NORMEN ETR10009 ISO 8015 ISO 2768-mK	ISO 1302 (1993) ab Serie 11347	OFFICE/ABT.NAMEN EMS R.Hinterreiter	COPY/FAHRZEUG NR. 2011-04-05
MATERIAL/VERBOD. ENDEL AUSTRIA	MATERIAL/VERBOD. ENDEL NORTH AMERICA	MATERIAL/VERBOD. ENDEL KOREA	
ACC. TO/GENMESS	ACC. TO/GENMESS	ACC. TO/GENMESS	

